

# Mutina

# Chymia

by Laboratorio Avallone



**ES**

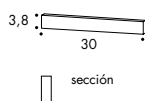
Información general  
Consejos de colocación y mantenimiento  
Colores  
Especificación técnica  
Embalaje



## Información general

|                        |   |
|------------------------|---|
| colección              | Chymia  |
| diseño                 | Laboratorio Avallone, 2019  |
| producción             | Industrial  |
| material               | Gres porcelánico esmaltado rectificado  |
| espesor                | 10 mm   |
| tamaño nominal         | 30x30 cm  |
| especificaciones       | Las pequeñas diferencias en el patrón entre las piezas son intencionadas para obtener un efecto de colocación nada repetitivo.<br>La colección tiene:<br>– 11 texturas en blanco y negro<br>– 4 mezclas, con 6 artículos diferentes |
| piezas complementarias | Zócalo  |
| patentes               | Registered design n° 007510870-0001/0040 – date of registration: 14/01/2020   |
| normativa              | UNI EN 14411 App G (BIA group) GL   |
| piezas complementarias |   |

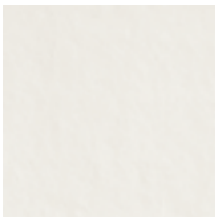
zócalo  
3,8-30 cm  
1 1/2" x 12"



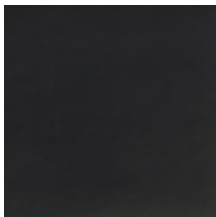
## Consejos de colocación y mantenimiento

|  |   |
|--|---|
| uso                                      | Pavimento, revestimiento – Interior, exterior   |
| consejos de colocación                   | Para garantizar una buena armonía de los tonos en la colocación en obra, se recomienda sacar el material simultáneamente de varias cajas  |
| adhesivo recomendado                     | Cola para gres porcelánico.   |
| junta recomendada                        | 2 milímetros. Utilice cuñas para compensar las posibles diferencias de calibre.   |
| junta recomendadas                       | Lechada de cemento / Lechada epoxi.   |
| consejos para la limpieza de fin de obra | <p>LECHADA DE CEMENTO: Ácido tamponado (p. ej. DETERDEK PRO de FILA o similares). Mojar el pavimento con agua, diluir el producto 1:5 con agua y echarlo en el pavimento. Esperar 2-3 minutos y, a continuación, utilizar scotch brite blanco. Posteriormente, enjuagar bien con agua limpia.</p> <p>LECHADA EPOXI: Detergente alcalino (p. ej. FILA CR10 o similares). FILA CR10: aplicarlo puro, esperar 30 minutos y utilizar scotch brite blancoverde.</p> <p>SILICONAS: Solvente para siliconas (p. ej. FILA ZEROSIL o similares). Agitar antes de usar, aplicar el producto puro cubriendo completamente cada residuo de silicona presente. Dejar actuar unos 20 minutos. A continuación intervenir con la espátula presente en la confección para despegar los residuos reblandecidos y recogerlos con paño o papel absorbente.</p> <p>PINTURA: Se quita por lo general con agua. No obstante, si se utilizan pinturas de resina o esmaltes especiales, preguntar mejor al fabricante de la pintura por el solvente más adecuado.</p> <p>HERRUMBRE: Producto como p. Ej. FILA NO RUST. Aplique el producto sobre la mancha, déjelo durante 15 minutos, elimine los residuos y enjuague bien.</p> |
| limpieza general (instalación)           | Se recomienda usar detergente neutro diluido en agua. Evite el uso de productos ácidos o alcalinos, ceras y / o impregnantes. Durante la limpieza ordinaria, se recomienda usar artículos extremadamente abrasivos (como estropajos y esponjas de hierro o acero) lo menos posible. Esta recomendación debe cumplirse rigurosamente en el caso de baldosas con un acabado de superficie brillante, ya que son más susceptibles al riesgo de rayones, arañazos y pérdida de brillo, etc. En caso de suciedad intensa o superficies especialmente texturizadas, utilice un producto alcalino detergente y enjuague después del lavado. Para superficies grandes, se recomienda el uso de una máquina fregasuelos. Durante los procedimientos de limpieza diarios, es necesario recordar que ciertos tipos de suciedad (polvo, arena) aumentan el efecto abrasivo del tráfico peatonal. Por lo tanto, le recomendamos que evite este tipo de suciedad, que entra desde el exterior, colocando un felpudo en la entrada.  |
| calibre (medidas reales)                 | 298 mm x 298 mm   |

Colores



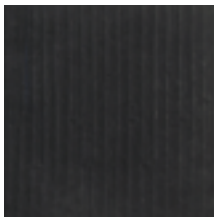
Flat White



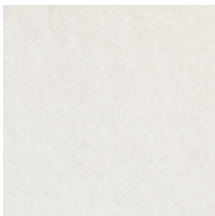
Flat Black



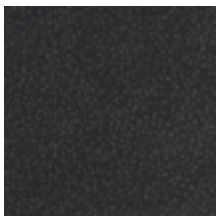
Rigo White



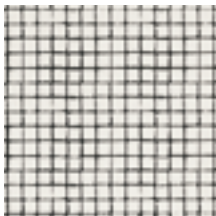
Rigo Black



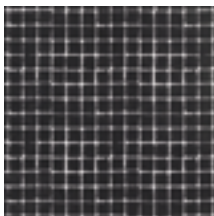
Frost White



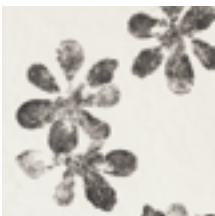
Frost Black



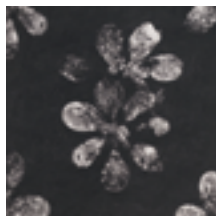
Tassello White



Tassello Black



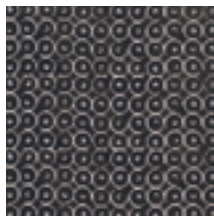
Ophelia White



Ophelia Black



Cosmo White



Cosmo Black



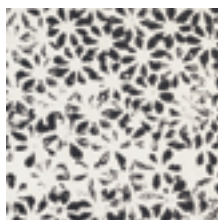
Mix 1 White



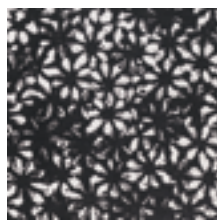
Mix 1 Black



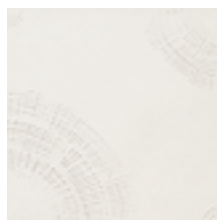
# Colores



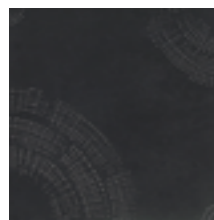
Bloom White



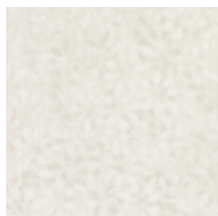
Bloom Black



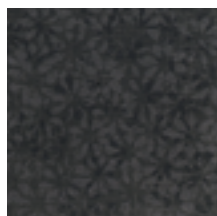
Drops White



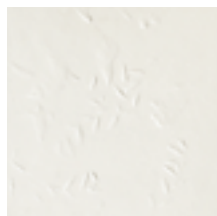
Drops Black



Juta White



Juta Black



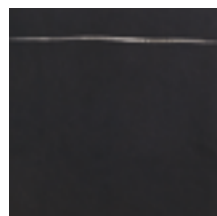
Impronta White



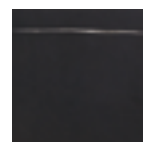
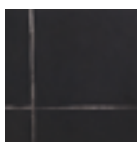
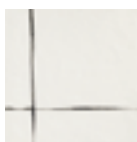
Impronta Black



Teorema White \*



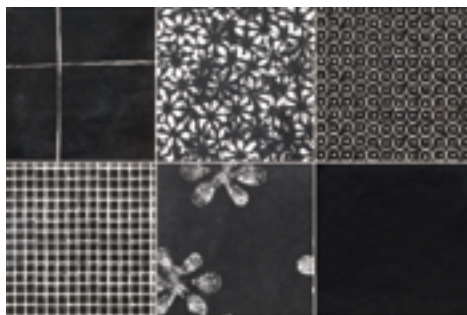
Teorema Black \*



diferentes patrones mezclados al azar en la caja



Mix 2 White



Mix 2 Black

Para obtener información sobre las juntas disponibles, comuníquese con la oficina de ventas.

## Especificación técnica

| STANDARD                | FEATURES                     | VALUE REQUIRED   | CHYMIA                                 |
|-------------------------|------------------------------|--|--|
| ISO 10545/3             | water absorption             | < 0,5%   | 0,06%                                  |
| ISO 10545/4             | breaking strength            | Sp> 7,5 min 1300   | resistant                              |
| ISO 10545/9             | thermal shock resistance     | no alteration  | no alteration                          |
| ISO 10545/12            | frost resistance             | no alteration  | no alteration                          |
| ISO 10545/13            | acids and alkalis resistance | min B  | A                                      |
| ISO 10545/14            | stains resistance            | class 3  | class 5                                |
| DIN 51130-04            | slip resistance              | medium values<br>6÷10° R9<br>10÷19° R10<br>19÷27° R11<br>27÷35° R12<br>> 35° R13 | R9 Flat<br>R10                         |
| DIN 51097               |                              | –  | A Flat<br>B                            |
| DCOF                    |                              | >0,42  | > 0,59                                 |
| Pendulum BS7976-2       |                              | –  | 45 dry / 25 wet Flat<br>56 dry/ 42 wet |
| LEED 4.1                |                              | –  | 20%                                    |
| Robinson Test           |                              |  | heavy use                              |
| VOC Emission            |                              |  | available upon request                 |
| Declaration of Contents |                              |  | available upon request                 |
| SDS                     |                              |  | available upon request                 |
| EPD                     |                              |  | available upon request                 |
| BPD3                    |                              |  | available upon request                 |
| HPD                     |                              |  | available upon request                 |

## Embalaje

| SIZE             | PCS-SQM | PCS-BOX | SQM-BOX | BOX-PAL | KG-BOX | KG-PAL | SQM-PAL |
|------------------|---------|---------|---------|---------|--------|--------|---------|
| 30-30 cm         | 11,11   | 9       | 0,81    | 32      | 16,90  | 540,81 | 25,92   |
| mix 30-30 cm     | 11,11   | 12      | 1,08    | 22      | 22,30  | 490,60 | 23,76   |
| zócalo 3,8-30 cm |         | 20      | 6 ml    |         | 4,80   |        |         |