

Mutina

Chymia

by Laboratorio Avallone



IT

Informazioni generali
Consigli di posa e manutenzione
Colori
Specifiche tecniche
Imballo

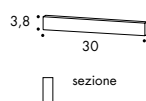


Informazioni generali

collezione	Chymia
design	Laboratorio Avallone, 2019
produzione	Industriale
materiale	Gres porcellanato rettificato smaltato
spessore	10 mm
formato nominale	30x30 cm
specifiche	Le leggere differenze nel disegno tra pezzi dello stesso pattern sono volute per ottenere una posa mai ripetitiva. La collezione comprende: – 11 texture in Bianco e Nero – 4 mix con 6 diversi articoli
pezzi speciali	Battiscopa
brevetti	Modello depositato n° 007510870-0001/0040 – data di deposito: 14/01/2020
categoria	UNI EN 14411 App G (BIA group) GL

pezzi speciali

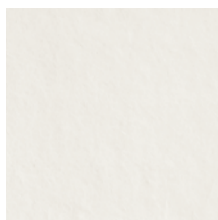
battiscopa
3,8-30 cm
1 1/2" x 12"



Consigli di posa e manutenzione

destinazione d'uso	Pavimento, rivestimento – interno, esterno.
consigli di posa	Per realizzare una buona armonia dei toni della posa in opera, si consiglia di prelevare il materiale alternativamente da più scatole.
collante consigliato	Colla per gres porcellanato.
fuga consigliata	2 mm. Utilizzare i cunei distanziatori per correggere le differenze di calibro tra le piastrelle.
stucco consigliato	Stucco cementizio / stucco epossidico.
consigli di pulizia fine cantiere	STUCCO CEMENTIZIO: Acido tamponato (es. DETERDEK PRO di FILA, o similari). Bagnare il pavimento con acqua, diluire il prodotto 1:5 con acqua e versare sul pavimento. Aspettare 2 o 3 minuti poi utilizzare scotch brite bianco e risciacquare bene con acqua pulita. STUCCO EPOSSIDICO: Detergente alcalino (es. FILA CR10 o similari). FILA CR10: da applicare puro, lasciare agire circa 30 minuti e utilizzare lo scotch brite verde. SILICONE: Solvente per silicone (es. FILA ZERO SIL) da versare puro direttamente sulla macchia, attendere 20 minuti e sempre con l'utilizzo di scotch brite rimuovere l'alone. PITTURA: Di solito si taglia con acqua, ma se sono state utilizzate delle pitture in resina o smalti particolari, meglio chiedere alla ditta produttrice del colore quale sia il solvente più adatto. RUGGINE: Smacchiatore rimuovi ruggine (es. FILA NO RUST.) Applicare il prodotto sulla macchia, lasciare agire 15 minuti circa, asportare il residuo e sciacquare accuratamente.
pulizia generale (piastrelle posate)	Consigliamo l'utilizzo di un detergente neutro diluito in acqua. Evitare l'uso di prodotti acidi o alcalini, cere e/o impregnanti. Durante la pulizia ordinaria si consiglia di utilizzare il meno possibile quanto di più abrasivo (come pagliette e spugne di ferro o acciaio). Questa raccomandazione deve essere rispettata rigorosamente nel caso di piastrelle con una finitura superficiale lucida poiché sono più suscettibili al rischio di graffi, perdita di lucentezza, ecc. In caso di sporco pesante o superfici particolarmente ruvide, utilizzare un detergente alcalino e risciacquare dopo il lavaggio. Per grandi superfici si consiglia l'uso di una macchina lavapavimenti. Durante le procedure di pulizia quotidiane, è necessario ricordare che alcuni tipi di sporco (polvere, sabbia) aumentano l'effetto abrasivo del traffico pedonale. Pertanto si consiglia di posizionare un tappetino all'ingresso.
calibro (misura reale)	298 mm x 298 mm

Colori



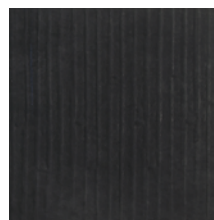
Flat White



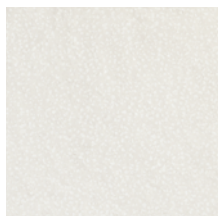
Flat Black



Rigo White



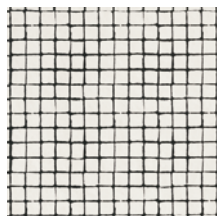
Rigo Black



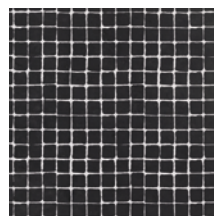
Frost White



Frost Black



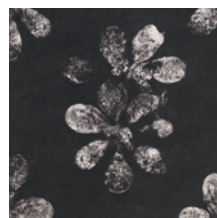
Tassello White



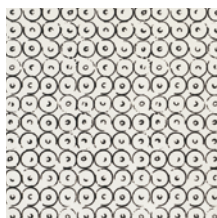
Tassello Black



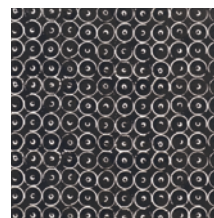
Ophelia White



Ophelia Black



Cosmo White



Cosmo Black

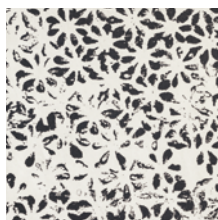


Mix 1 White

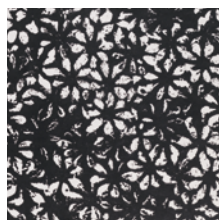


Mix 1 Black

Colori



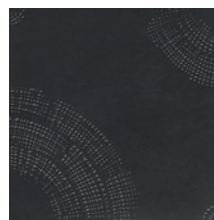
Bloom White



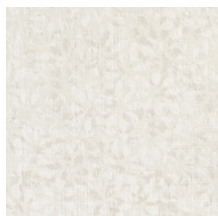
Bloom Black



Drops White



Drops Black



Juta White



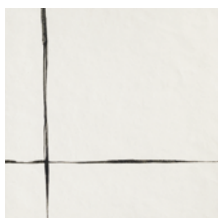
Juta Black



Impronta White



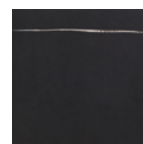
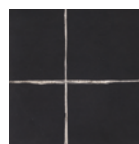
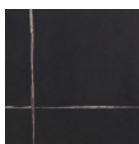
Impronta Black



Teorema White *



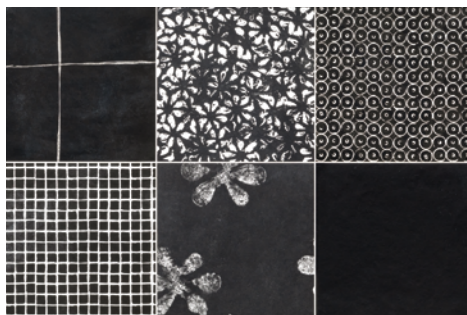
Teorema Black *



different patterns randomly mixed into the box



Mix 2 White



Mix 2 Black

Per informazioni sulle fughe disponibili, contattare l'ufficio commerciale

Specifiche tecniche

NORMA	CARATTERISTICHE	VALORE PRESCRITTO	CHYMIA
ISO 10545/3	assorbimento d'acqua	< 0,5%	0,06%
ISO 10545/4	resistenza a flessione e forza di rottura	Sp> 7,5 min 1300	resiste
ISO 10545/9	resistenza agli sbalzi termici	nessuna alterazione visibile	nessuna alterazione visibile
ISO 10545/12	resistenza al gelo	nessuna alterazione visibile	nessuna alterazione visibile
ISO 10545/13	resistenza agli acidi e basi	classe B min	A
ISO 10545/14	resistenza alle macchie	classe 3	classe 5
DIN 51130-04	resistenza allo scivolamento	valori medi 6÷10° R9 10÷19° R10 19÷27° R11 27÷35° R12 > 35° R13	R9 Flat R10
DIN 51097		–	A Flat B
DCOF		>0,42	> 0,59
Pendulum BS7976-2		–	45 dry / 25 wet Flat 56 dry/ 42 wet
LEED 4.1		–	20%
Robinson Test			uso pesante
VOC Emission			disponibile su richiesta
Declaration of Contents			disponibile su richiesta
SDS			disponibile su richiesta
EPD			disponibile su richiesta
BPD3			disponibile su richiesta
HPD			disponibile su richiesta

Imballi

FORMATO	PZ-MQ	PZ-SCAT	MQ-SCAT	SCAT-PAL	KG-SCAT	KG-PAL	MQ-PAL
30-30 cm	11,11	9	0,81	32	16,90	540,81	25,92
mix 30-30 cm	11,11	12	1,08	22	22,30	490,60	23,76
battiscopa 3,8-30 cm		20	6 ml		4,80		