

# Mutina

# Chymia

by Laboratorio Avallone



**FR**

Informations générales  
Conseils de pose et d'entretien  
Couleurs  
Caractéristiques techniques  
Emballage



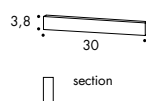


# Informations générales

collection	Chymia
design	Laboratorio Avallone, 2019
production	Industrielle
matériel	Grès cérame émaillé et rectifié
épaisseur	10 mm
dimensions nominales	30x30 cm
spécifications	Les légères différences de motifs entre les pièces sont intentionnelles afin d'obtenir un effet de pose qui ne soit jamais répétitif.  La collection est composée de : – 11 textures en White and Black – 4 mélanges, avec 6 articles différents
pièces de finition	Plinthe
brevets	Registered design n° 007510870-0001/0040 – date of registration: 14/01/2020
classification	UNI EN 14411 App G (BIA group) GL

pièces de finition

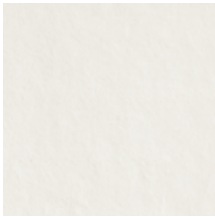
plinthe  
3,8-30 cm  
1 1/2" x 12"



## Conseils de pose et d'entretien

destination d'utilisation	Sol & Revêtement mural – Intérieur & Extérieur
conseils pour la pose	Merci de mélanger les différents carreaux en les prenant dans différentes boîtes afin d'obtenir un résultat plus harmonieux.
colle recommandée	Colle pour Grès Cérame.
dimension recommandée du joint	Largeur joint conseillée : 2mm. Utilisez des cales pour corriger les différences de calibre entre les carreaux.
type de joint recommandée	Joint ciment OU résine époxy. Merci de procéder à l'élimination du joint excédentaire avant qu'il sèche complètement.
conseils pour le nettoyage de fin chantier	JOINT DE CIMENT : acide à action tamponnée (es. DETERDEK PRO de FILA ou similaires). Tremper le sol avec de l'eau, diluer le produit 1: 5 avec de l'eau et versez-le sur le sol. Attendre 2- 3 minutes, puis utilisez une éponge type scotch brite blanc et bien rincer à l'eau claire. RESINE EPOXY : détergent alcalin (es. FILA CR10 de FILA)FILA CR10 : Appliquer pure, attendez 30 minutes, puis utilisez une éponge type scotch brite vert. SILICONE: solvant pour silicone (es. FILA ZERO SIL). Verser directement sur la tâche, attendre 20 minutes et supprimer le voile toujours avec le scotch brite. PEINTURE : elle peut être éliminée habituellement avec l'eau. En cas d'utilisation de peintures avec des résines ou émaux spécifiques merci de contacter le fabricant. ROUILLE : détachant pour supprimer les rouilles, par exemple. FILA NO RUST. Appliquer le produit sur la tâche, laisser agir pendant 15 minutes, enlever le résidu et rincer abondamment.
entretien courant (produit posé)	Nous recommandons d'utiliser un détergent neutre dilué dans l'eau. Évitez d'utiliser des produits acides ou alcalins, des cires et / ou imprégnants. Lors du nettoyage ordinaire, nous recommandons d'utiliser le moins possible d'abrasifs (éponges abrasives ou métalliques). Cette recommandation doit être strictement suivie dans le cas de carreaux avec une finition de surface brillante car ils sont plus sensibles au risque de rayures, perte de brillance, etc. En cas de saleté importante ou de surfaces particulièrement rugueuses, utiliser un détergent alcalin et rincer après lavage. Pour les grandes surfaces, l'utilisation d'une machine professionnelle pour le lavage des sols est conseillée. Pendant les procédures de nettoyage quotidiennes, il faut tenir compte que certains types de saleté (poussière, sable) augmentent l'effet abrasif du piétinement. Il est donc recommandé de placer un tapis à l'entrée.
calibres (dimensions réelles)	298 mm x 298 mm

Couleurs



Flat White



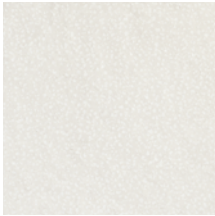
Flat Black



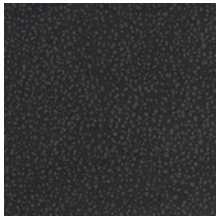
Rigo White



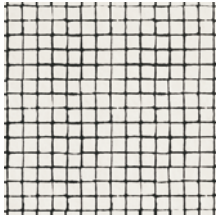
Rigo Black



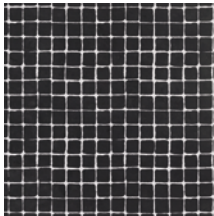
Frost White



Frost Black



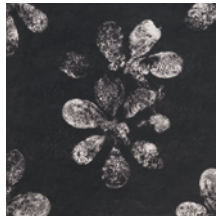
Tassello White



Tassello Black



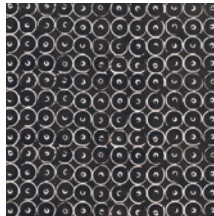
Ophelia White



Ophelia Black



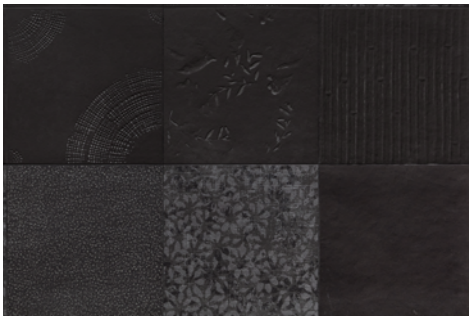
Cosmo White



Cosmo Black

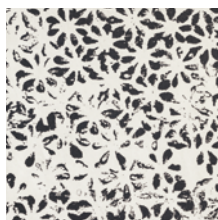


Mix 1 White

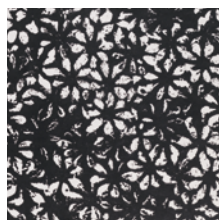


Mix 1 Black

## Couleurs



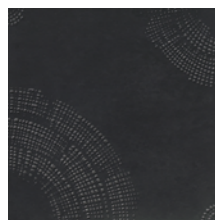
Bloom White



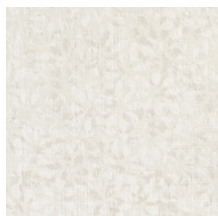
Bloom Black



Drops White



Drops Black



Juta White



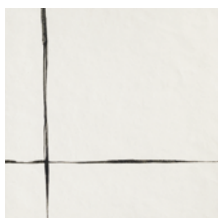
Juta Black



Impronta White



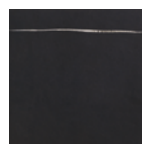
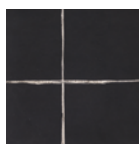
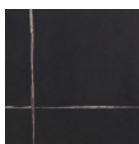
Impronta Black



Teorema White \*



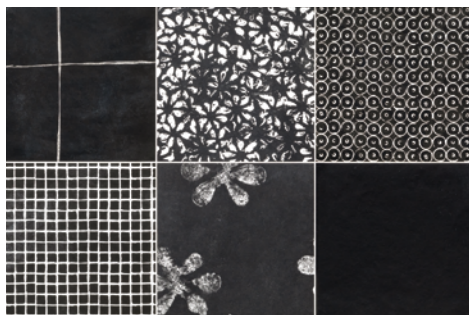
Teorema Black \*



différents motifs mélangés aléatoirement dans la boîte



Mix 2 White



Mix 2 Black

Pour avoir plus d'informations sur les joints disponibles, contactez le service commercial.

## Caractéristiques techniques

STANDARD	FEATURES	VALUE REQUIRED	CHYMIA
ISO 10545/3	water absorption	< 0,5%	0,06%
ISO 10545/4	breaking strength	Sp> 7,5 min 1300	resistant
ISO 10545/9	thermal shock resistance	no alteration	no alteration
ISO 10545/12	frost resistance	no alteration	no alteration
ISO 10545/13	acids and alkalis resistance	min B	A
ISO 10545/14	stains resistance	class 3	class 5
DIN 51130-04	slip resistance	medium values 6÷10° R9 10÷19° R10 19÷27° R11 27÷35° R12 > 35° R13	R9 Flat R10
DIN 51097		–	A Flat B
DCOF		>0,42	> 0,59
Pendulum BS7976-2		–	45 dry / 25 wet Flat 56 dry/ 42 wet
LEED 4.1		–	20%
Robinson Test			heavy use
VOC Emission			available upon request
Declaration of Contents			available upon request
SDS			available upon request
EPD			available upon request
BPD3			available upon request
HPD			available upon request

## Emballage

SIZE	PCS-SQM	PCS-BOX	SQM-BOX	BOX-PAL	KG-BOX	KG-PAL	SQM-PAL
30-30 cm	11,11	9	0,81	32	16,90	540,81	25,92
mix 30-30 cm	11,11	12	1,08	22	22,30	490,60	23,76
plinthe 3,8-30 cm		20	6 ml		4,80		