

# Mutina

## Folded <sup>XL</sup> by Raw Edges



**FR**

Informations générales  
Conseils de pose et d'entretien  
Couleurs  
Caractéristiques techniques  
Emballage





## Informations générales

collection	Folded XL
design	Raw Edges, 2017
production	Industrielle
matériel	Grès cérame homogène non émaillé
caractéristiques	Carreaux rectifiés aux bords équarris, tous rigoureusement identiques
épaisseur	5,6 mm
dimensions nominales	100-300 cm (39,4"-118")
spécifications	<ul style="list-style-type: none"><li>- 1 couleur</li><li>- Dimensions 100 x 300 cm rectifié – épaisseur 5,6 mm.</li><li>- Corps extra-blanc en grès cérame, sans ajouts d'émail ou d'agents colorants.</li><li>- Argile céramique pure pressée dans une machine de dernière génération permettant d'obtenir des surfaces texturées y compris sur grands carreaux.</li><li>- Bords rectifiés pour permettre un joint de 2 mm.</li><li>- Convient aussi bien pour les sols que les revêtements, en utilisation intérieure comme extérieure</li></ul>
brevets	Registered design (tiles) n° 001912999-011 – date of registration: 06/09/2011
classification	UNI EN 14411 App G (BIA group) UGL

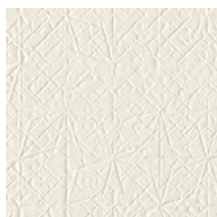


100-300 cm  
39,4"-118"

## Conseils de pose et d'entretien

destination d'utilisation	Sol, Revêtement mural – Interne, Externe, Façade ventilée (sur application préalable de fibre de sécurité)
conseils pour la pose	Vérifier la planéité avec une règle de 2 mètres de longueur en la posant sur la chape dans toutes les directions. Tolérance maximum admise 3 mm Au-delà de cette tolérance, utiliser des produits auto-lissant.
colle recommandée	Pour la pose des carreaux au sol, sur des supports en ciment, des chapes en anhydrite (sur application préalable d'une couche primaire), on utilise normalement, pour le format le plus grand, des colles ciment de classe C2S2. Sur le chauffage au sol, même pour les formats plus petits, il faudra appliquer des colles ciment de classe C2S2. Sur des sols préexistants ou sur de la vieille céramique, il est conseillé d'utiliser des colles à prise rapide.
dimension recommandée du joint	Largeur joint conseillée : 2mm. Utilisez des cales pour corriger les différences de calibre entre les carreaux.
type de joint recommandée	Utiliser des joints en plâtre ciment / plâtre époxy.
conseils pour le nettoyage de fin chantier	JOINT DE CIMENT : acide à action tamponnée (es. DETERDEK PRO de FILA ou similaires). Tremper le sol avec de l'eau, diluer le produit 1 : 5 avec de l'eau et versez-le sur le sol. Attendre 2-3 minutes, puis utilisez une éponge type scotch brite blanc et bien rincer à l'eau claire. RESINE EPOXY : détergent alcalin (es. FILA CR10 de FILA)FILA CR10 : Appliquer pure, attendez 30 minutes, puis utilisez une éponge type scotch brite vert. SILICONE: solvant pour silicone (es. FILA ZERO SIL). Verser directement sur la tâche, attendre 20 minutes et supprimer le voile toujours avec le scotch brite. PEINTURE : elle peut être éliminée habituellement avec l'eau. En cas d'utilisation de peintures avec des résines ou émaux spécifiques merci de contacter le fabricant. ROUILLE : détachant pour supprimer les rouilles, par exemple. FILA NO RUST. Appliquer le produit sur la tâche, laisser agir pendant 15 minutes, enlever le résidu et rincer abondamment.
entretien courant (produit posé)	Nous recommandons d'utiliser un détergent neutre dilué dans l'eau. Évitez d'utiliser des produits acides ou alcalins, des cires et / ou imprégnants. Lors du nettoyage ordinaire, nous recommandons d'utiliser le moins possible d'abrasifs (éponges abrasives ou métalliques) Cette recommandation doit être strictement suivie dans le cas de carreaux avec une finition de surface brillante car ils sont plus sensibles au risque de rayures, perte de brillance, etc. En cas de saleté importante ou de surfaces particulièrement rugueuses, utiliser un détergent alcalin et rincer après lavage. Pour les grandes surfaces, l'utilisation d'une machine professionnelle pour le lavage des sols est conseillée. Pendant les procédures de nettoyage quotidiennes, il faut tenir compte que certains types de saleté (poussière, sable) augmentent l'effet abrasif du piétinement. Il est donc recommandé de placer un tapis à l'entrée.
calibres (dimensions réelles)	1000 mm x 3000 mm

## Couleurs



Pour avoir plus d'informations sur les joints disponibles, contactez le service commercial.

# Caractéristiques techniques

STANDARD	FEATURES	VALUE REQUIRED	FOLDED XL
ISO 10545/2	SIZES  length and width thickness straightness of edges wedging flatness	$\pm 0,6\%$ $\pm 5\%$ $\pm 0,5\%$ $\pm 0,5\%$ $\pm 0,5\%$	in conformity with standard
ISO 10545/3	water absorption	$< 0,5\%$	in conformity with standard
ISO 10545/6	resistance to deep abrasion	$\leq 175\text{mm}^3$	in conformity with standard
ISO 10545/9	resistance to thermal shock	no visible alteration	resistant
ASTM C484		no samples must show visible defects	unaffected
ISO 10545/12	frost resistance	no visible alteration	resistant
ISO 10545/13	resistance to chemical attacks	no visible alteration	resistant
ISO 10545/14	stains resistance	class 3	class 5
DIN 51130-04	slip resistance	medium values 6÷10° R9 10÷19° R10 19÷27° R11 27÷35° R12 > 35° R13	R10
DIN 51097		–	–
DCOF		> 0,42	0,68
Pendulum AS/NSZ 4586-13			–
LEED CERTIFICATION 4.1			30% pre-consumer recycled material
ISO 14000 and ISO 9001			
Robinson Test		–	–
VOC Emission			available upon request
Declaration of Contents			available upon request
EPD			available upon request
SDS			available upon request
BPD3			available upon request
HPD			available upon request



## Emballage

SIZE	PCS-SQM	PCS-BOX	SQM-PC	PC-PAL	KG-PC	KG-PAL	SQM-PAL
100-300 cm	0,33	1	3	13	42,60	554,00	39,00